

Quand les appareils que vous jetez à la benne reprennent vie...

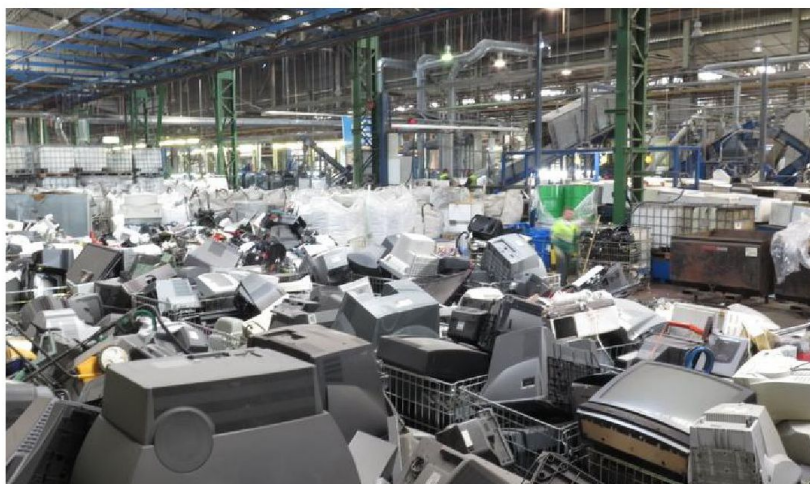
Installée sur l'ancien site de la Selnor, l'entreprise d'insertion Envie 2E, qui appartient au groupe Vitamine T, emploie 150 personnes, dont une bonne moitié en insertion. Chaque jour, ils désosent des milliers d'appareils du quotidien pour les réparer ou les recycler.

PAR CARINE BAUSIÈRE
villeneuve.dascq@lavoixdunord.fr

LESQUIN. Si la société de consommation devait avoir son Père-Lachaise, ce serait dans cet immense atelier dont les machines bourdonnent à longueur de journée. Les carcasses de milliers d'appareils électroménagers, piochées dans 800 points de collecte (déchetteries...), y sont acheminées chaque jour par camions entiers. L'an dernier, 40 000 tonnes de téléviseurs, réfrigérateurs, machines à laver et

« Des milliers d'appareils électroménagers, piochés dans 800 points de collecte, y sont acheminés chaque jour. »

autres alliés du quotidien y ont poussé leur dernier soupir. Dernier, vraiment ? Pas tout à fait. Si l'obsolescence programmée les condamne à une mort certaine en quelques années seulement, une partie de ces objets retrouve une seconde vie entre les mains des 150 employés du site. Des personnes expérimentées



L'usine a collecté 40 000 tonnes d'appareils électroménagers en 2015. C'est 10 000 tonnes de plus qu'en 2013.

comme ces anciens salariés de la Selnor, licenciés au début des années 2000, qui ont retrouvé du travail dans leurs anciens locaux. Aujourd'hui, ils voient arriver les caves à vin et autres réfrigérateurs qu'ils construisaient jadis pour des grands noms de l'électroménager. La logique du recyclage poussée à l'extrême. Ils encadrent des collègues en in-

sertion qui apprennent à conduire des camions, trier le matériel collecté (réparation ou destruction) avant de compter des lignes de production de plus en plus complexes. Le petit bijou de technologie réservé au froid a par exemple coûté trois millions d'euros. Il est capable d'avaler une armoire réfrigérante et de la recracher en pe-

tites paillettes soigneusement triées : le plastique dans une benne, les mousses dans une autre et le métal dans une troisième. Ces résidus sont revendus au poids à différents corps de métiers. Les mousses intéressent les cimenteries, le plastique est transformé en mobilier urbain ou équipement automobile et les métaux peuvent finir en béton technique.

Au final, 90 % des réfrigérateurs et congélateurs qui arrivent sont recyclés.

Ce souci du détail vaut aussi pour les téléviseurs, déversés par tonnes avant chaque gros événement sportif télévisé et grosses promotions associées dans les boutiques. Cette année d'Euro et de JO promet des livraisons fourniees. Tant mieux, les salariés n'attendent que ça pour prouver leur savoir-faire. Une valeur reconnue : 68 % des employés en insertion chez Envie 2E retrouvent un travail (CDI et CDD) ou une formation qualifiante en sortant. ■

UNE SÉRIE ÉCOLO-RESPONSABLE

Chaque lundi, nous proposons notre série consacrée aux initiatives écolo-responsables du secteur, dans l'esprit du documentaire césarisé *Demain*. C'est notre « sourire du début de la semaine ».

N'hésitez pas à nous soumettre vos bons plans développement durable et vos idées de reportage en nous adressant un mail sur villeneuve.dascq@lavoixdunord.fr, par téléphone au 03 20 91 19 05 ou sur notre page Facebook La Voix du Nord Villeneuve-d'Ascq.

BONNES AFFAIRES

• De nombreux appareils collectés sont aussi réparés à Lesquin. Ils finissent dans des boutiques de la région où ils peuvent être achetés à un prix très attractif.

Les plus proches ? Envie Tourcoing et plus récemment Envie Lomme, ouverte fin 2015, toutes deux spécialisées dans l'électroménager. Les machines à laver, fours, gazinières, cuisinières, caves à vin et consorts sont vendus à 30-40 % du prix du neuf et sont garantis.

• À Seclin, Le Grenier d'Envie propose une ambiance plus proche de la brocante, avec des objets de seconde vie (canapés, meubles, etc.) mais on y trouve aussi un peu d'électroménager.

• Les adresses

Envie Tourcoing, 37, rue Jean-Froissart, 03 20 24 00 78, du lundi au samedi de 9 h 30 à 12 h et de 14 h à 18 h 30.

Envie Lomme, 217, rue Jaurès, 03 20 29 43 80, ouvert du lundi au samedi de 10 h à 12 h et de 14 h à 19 h.

Le Grenier d'Envie, 46, route de Lille à Seclin, 03 20 96 06 94, ouvert du mardi au jeudi de 10 h 30 à 18 h 30, du vendredi au samedi de 10 h 30 à 19 h.



Le bon plan : la réparation sur place

L'information n'est pas encore très répandue mais il est possible de venir soi-même déposer un appareil électrique ou d'électroménager sur le site de Lesquin et de le faire réparer. Le bouche-à-oreille fonctionnant de mieux en mieux, un magasin de réception sera aménagé spécifiquement avant la fin de l'année. Il sera ouvert aux particuliers comme aux professionnels.

Peu importe la machine, le devis coûte 15 €. Une somme peu élevée comparée aux prix demandés chez les grands distributeurs pour examiner les appareils ou simplement envoyer un dépanneur. Elle est déductible de la réparation qui se facture « à prix recyclé ». Un exemple ? Les téléviseurs à écran plat. Souvent, la même panne revient : le condensateur saute. Dans l'immense atelier lesquinois, une pièce est consacrée à ces appareils. Ses tiroirs débordent de condensateurs récupérés. Ils coûtent... 0,70€ pièce. Un tarif

auquel il faut ajouter la main d'œuvre, pour, au final, une réparation au prix très allégé.

Les employés s'appuient sur un vaste stock de pièces détachées pour ranimer des machines à laver, des lave-vaisselle. Ils sont aussi capables de remplacer individuellement des composants de

cartes électroniques. « Comme ça, résume l'un de ces infirmiers 2.0, on ne jette plus ses appareils parce qu'un devis est trop cher ou parce que le service après-vente nous assure qu'il est mort pour qu'on en rachète un autre ! » CQFD. ■ C.B.

Envie 2E, au bout du boulevard Thomson à Lesquin. Tél : 03 20 30 76 16.



Grâce à un gros travail de recherche et développement, une nouvelle machine va permettre, d'ici quelques mois, de démonter et recycler les écrans plasma et LED.